

10 Stihl Nurse Cart

—スカートA型フリンジ型製品(後)



—スカートA型



—スカートB型手前型フリンジタイプ製品(右)



—スカートB型手前型フリンジタイプ製品(左)



—スカートB型手前型



—スカートB型手前型



椅子付ナースカート

椅子付ナースカート

オプション

MC-NA-C セット価格 ¥オープン価格



「セット外寸」 W1035×D611×H850~1050mm

仕様 本体フレーム: スチールパイプ
天板 マリン化粧板(ピンク色)樹脂打ち込みエッジ貼
クッション シンコール オールマイター(ピンク)
塗装色 ニツシンパウダー 752-033
キャスター φ100 2か所スッパ付き
車輪はφ100 可塑性ゴム 色グレー ノンマーキング加工仕様

MC-NA-01

セット価格 ¥オープン価格

OPバスケット



MC-NA-02

セット価格 ¥オープン価格

スライド天板



椅子を収納した状態



オプションを装着した状態

特願2011-87545 ナースカート及びこれを備えた総合カート

ナースカート

ナースカート

オプション



MC-NA

セット価格 ¥オープン価格

単品での発注を受けられない場合があります。
「セット外寸」 W635×D611×H850~1050mm

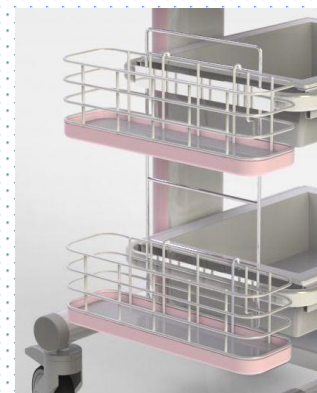
仕様 本体フレーム: スチールパイプ
天板: マリン化粧板(ピンク色)樹脂打ち込みエッジ貼

塗装色: ニツシンパウダー 752-033
キャスター: φ100 2か所スッパ-付き
車輪はφ100 可塑性ゴム 色グレー ノンマーキング加工仕様

MC-NA-01

セット価格 ¥オープン価格

OPバスケット



オプションを装着した状態

MC-NA-02

セット価格 ¥オープン価格

スライド天板



ナースカート (使用例)

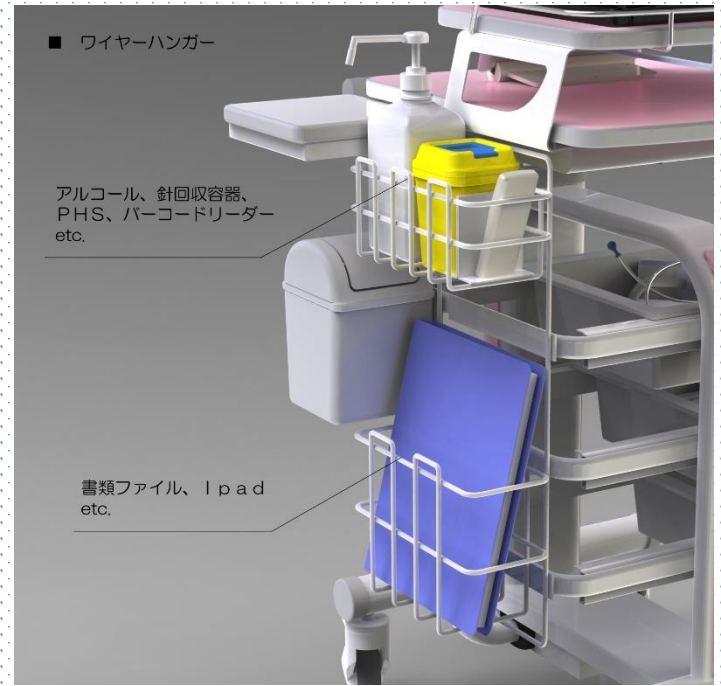
ナースカート標準品Aオプションパーツバスケット付



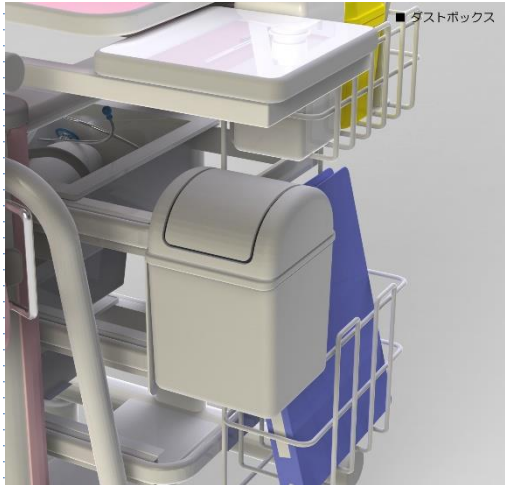
■ ワイヤーハンガー

アルコール、針回収容器、
PHS、バーコードリーダー
etc.

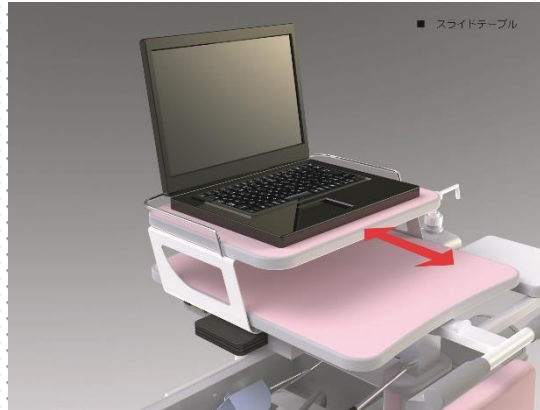
書類ファイル、Ipad
etc.



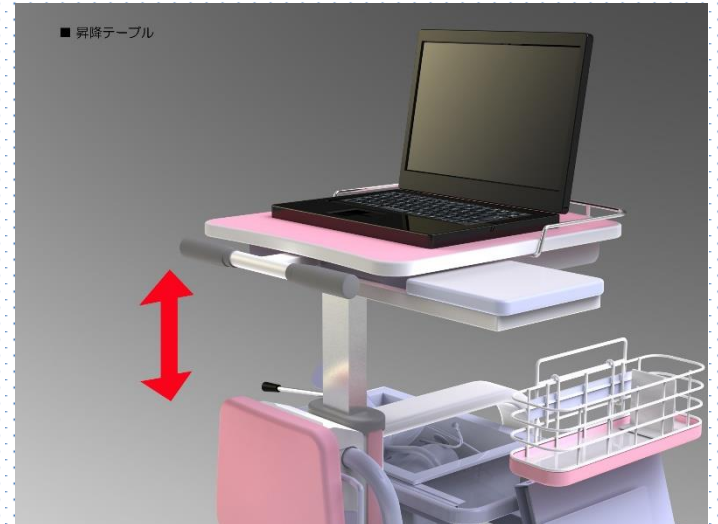
■ ダストボックス



■ スライドテーブル



■ 昇降テーブル



□ 商品写真

ナースカートBオプション装備品



ナースカートAオプション装備品(後)



ナースカート標準品Dオプションパーツバスケット付



オプションパーツサイドテーブル



ナースカートCオプション装備品



ナースカートDオプション装備品



ナースピット (Nurse Pit)

仕 様

本体 スチール 粉体塗装

アジャスター付

天面にACコンセント付(コード2m

プラグ付)

情報コンセント 付(コード付き)

(特徴)

フロントパネル内に配線が入るので
すっきりしています。6人用と8人用は
2分割になっております。



4人用 NAC-PT4



8人用NAC-PT8

4人用 NAC-PT4

W1250*d200/700*h850

6人用NAC-PT6

W1830*d200/700*h850

8人用NAC-PT8

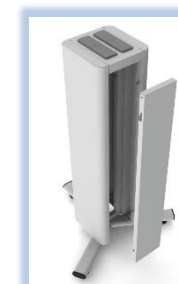
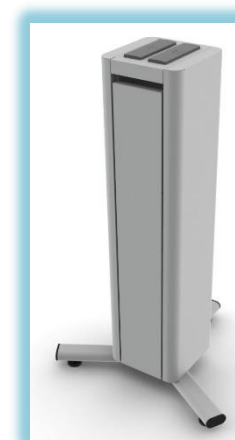
W2400*d200/700*850

角柱タイプNAC-PT2

脚部 巾510*410 h850

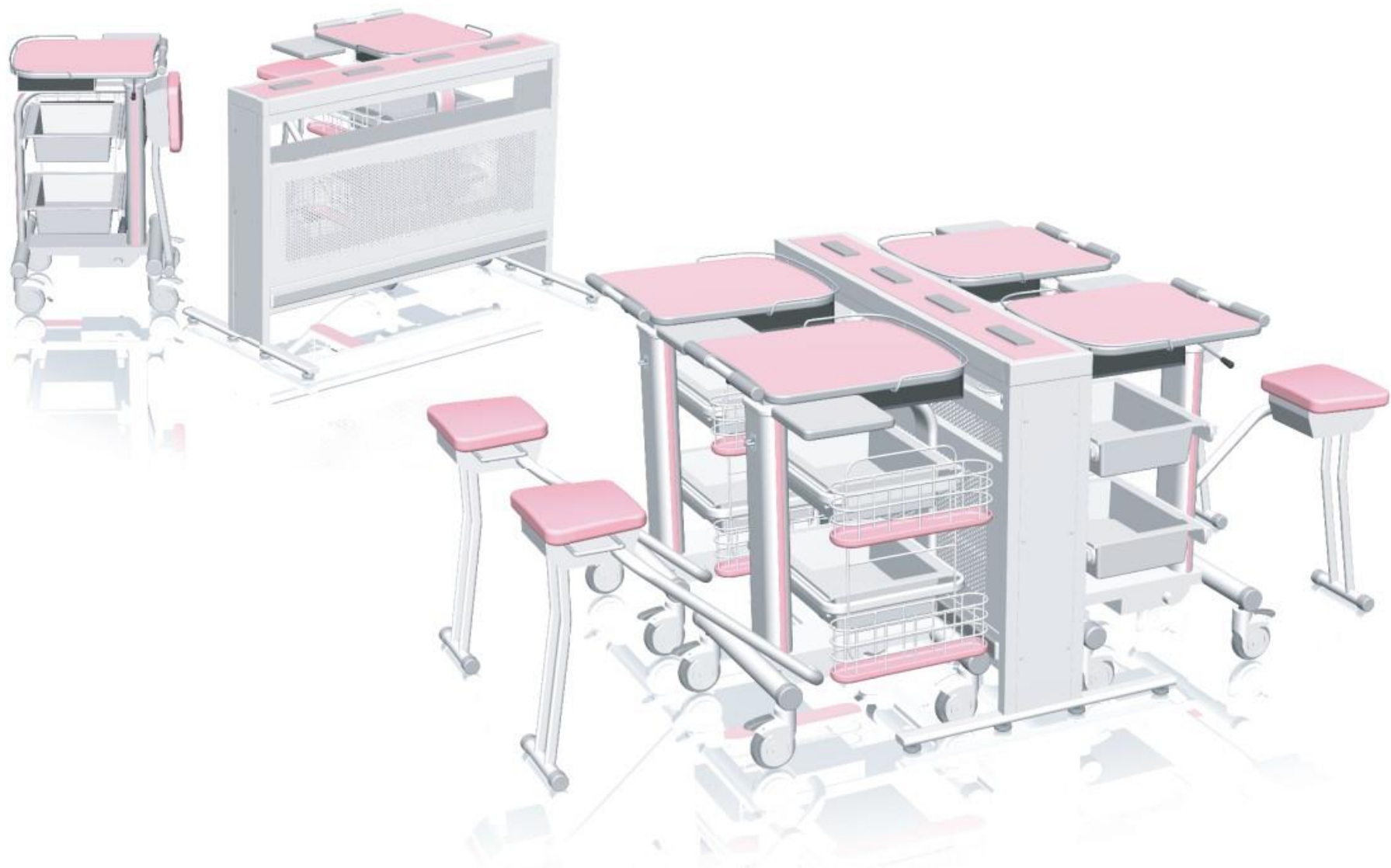


6人用NAC-PT6



角柱タイプNAC-PT2

□ 参考イメージ



センターテーブル

仕様

本体 スチール 粉体塗装

アジャスタ-付

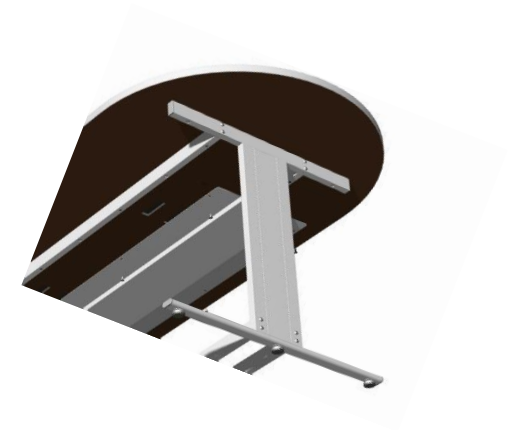
天面にACコンセント付(コード2m

プラグ付)

情報コンセント付(コード付き)

(特徴)

フロントパネル内に配線が入るので
すっきりしています。6人用と8人用は
分割になっております。



8人用NAC-CT8
w3900*d1100*h210/850

6人用NAC-CT6
W3400*d1100*h210/850

4人用 NAC-CT4
W2312*d1100*d210/850

4人用NAC-PT1 丸型
天板φ600 h850 脚巾約900



4人用NAC-PT1

□ 参考イメージ



